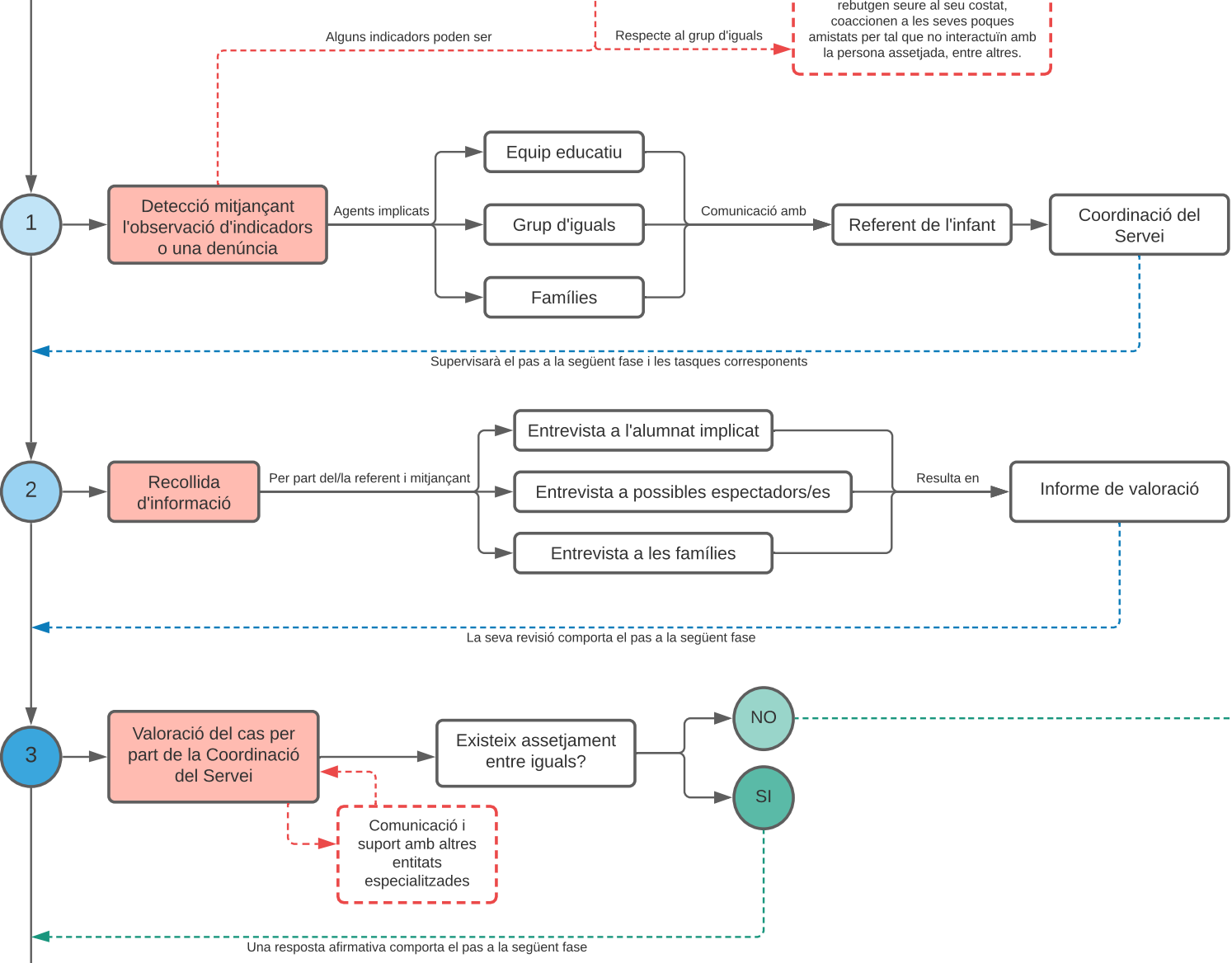


El protocol sempre començarà per una fase de prevenció, basada en el reforç de valors positius i de les habilitats personals i socials.

Es repren la intervenció des de la prevenció i l'autoaprenentatge

FASES DEL PROTOCOL PER LA DETECCIÓ I INTERVENCIÓ DAVANT SITUACIONS D'ASSETJAMENT ENTRE IGUALS ALS ESPAIS SOCIOEDUCATIUS I DE LLEURE DEL NUS



Fases	A qui es dirigeix?	Responsable de la seva aplicació
1. Mesures urgents	Assetjador/a, víctima i famílies	Coordinació i referent de l'infant
2. Protecció a la víctima	Víctima	Coordinació i referent de l'infant
3. Pla de treball	Assetjador/a, víctima i grup d'iguals	Referent de l'infant
4. Treball amb les famílies	Familiar de l'assetjador/a i de la víctima	Coordinació i referent de l'infant
5. Seguiment del cas	Assetjador/a, víctima i grup d'iguals	Referent de l'infant